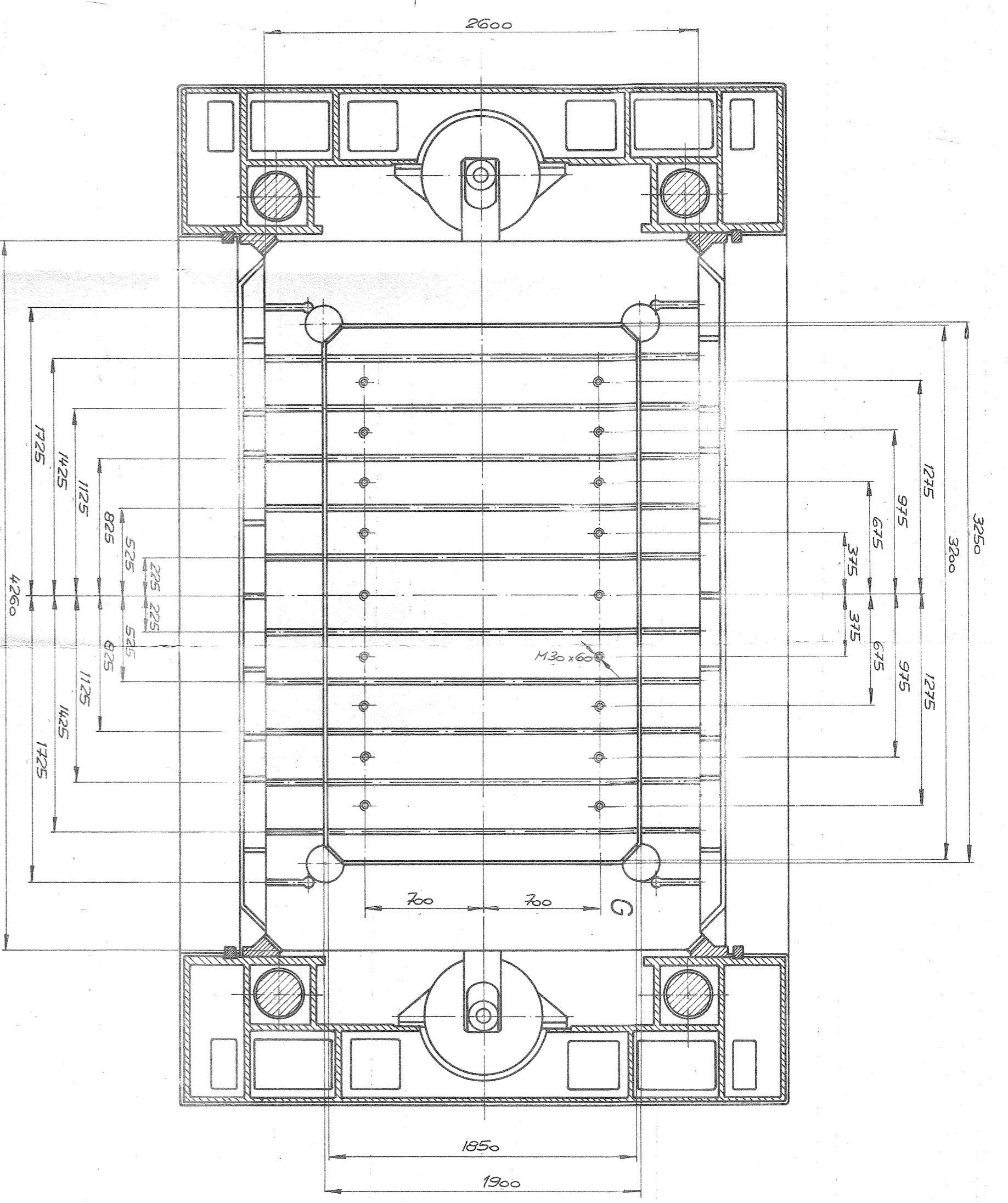
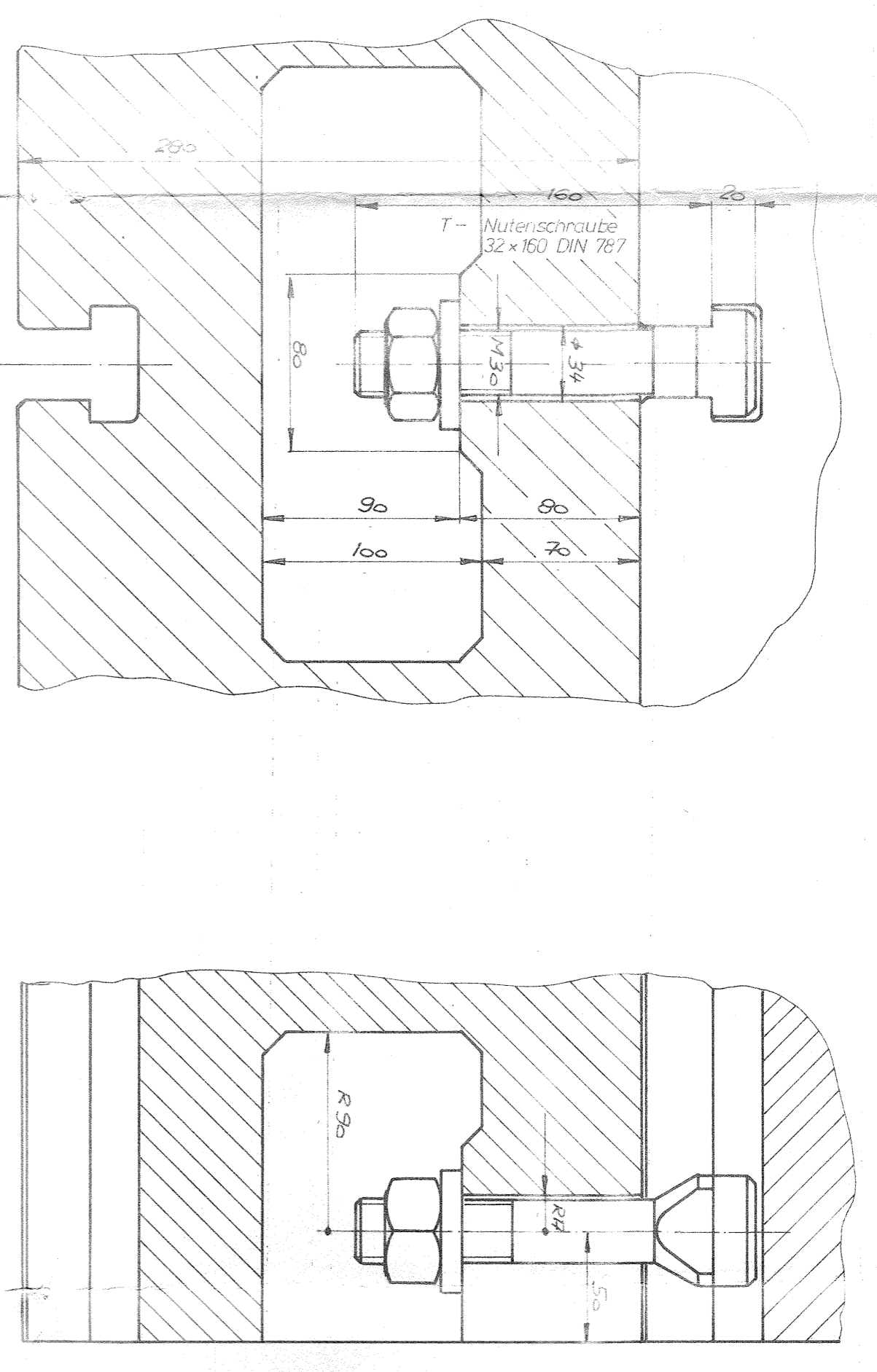


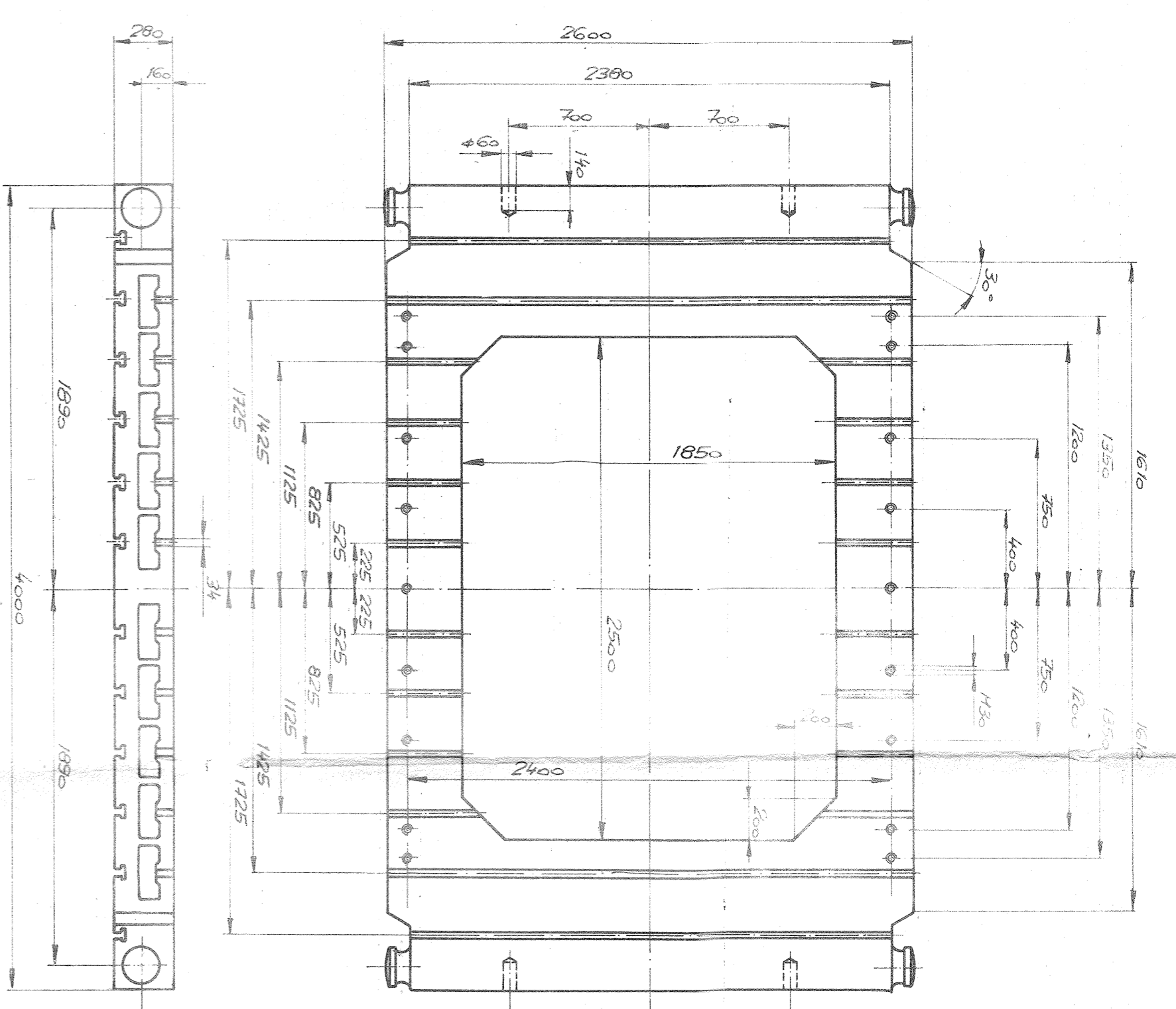
Schnitt A-B



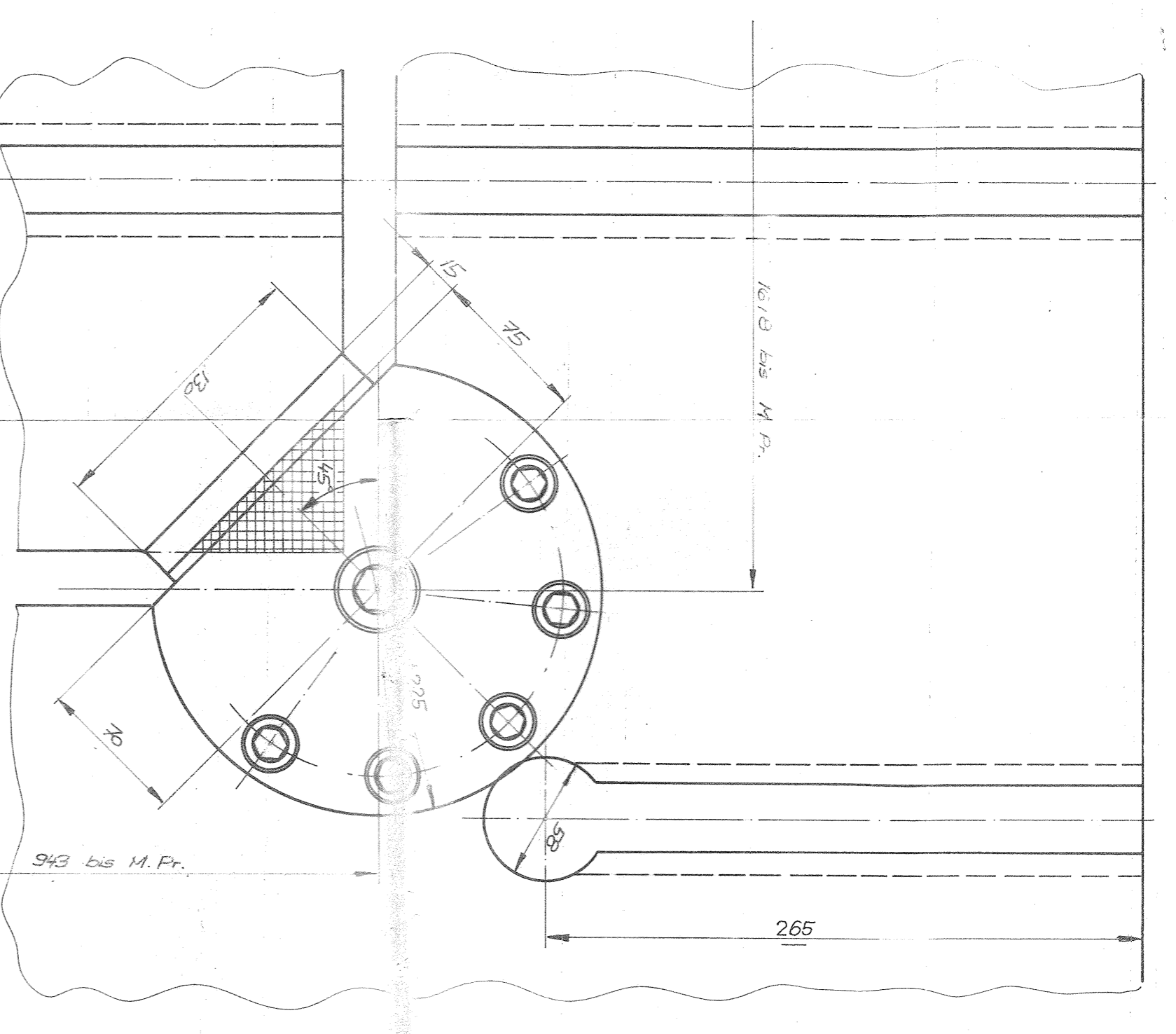
Belegung der Blechhalter - Reduzierplatte und Kuppelplatte am Blechhalter M 1:2,5



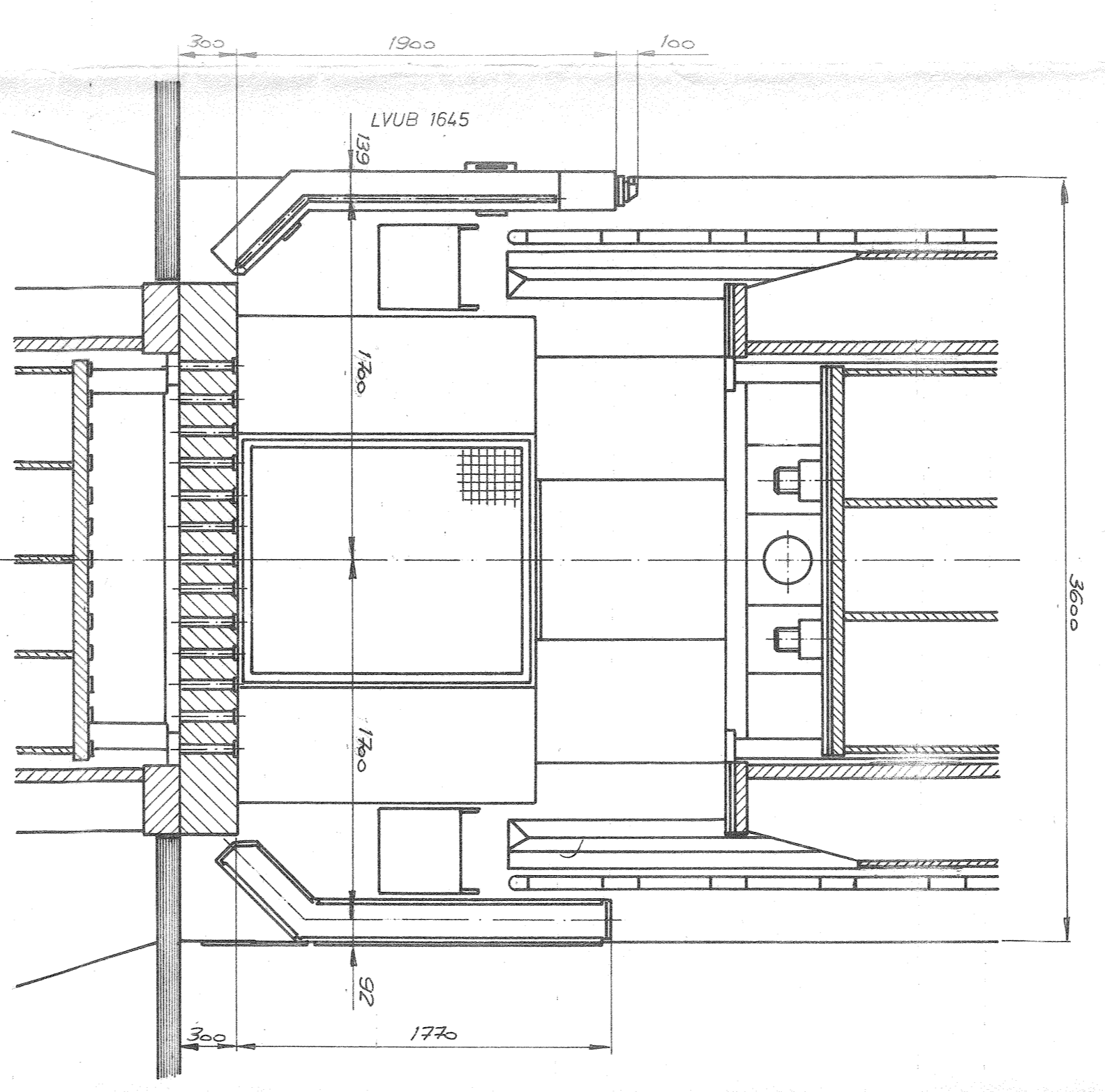
Blechhalter - Reduzierplatte



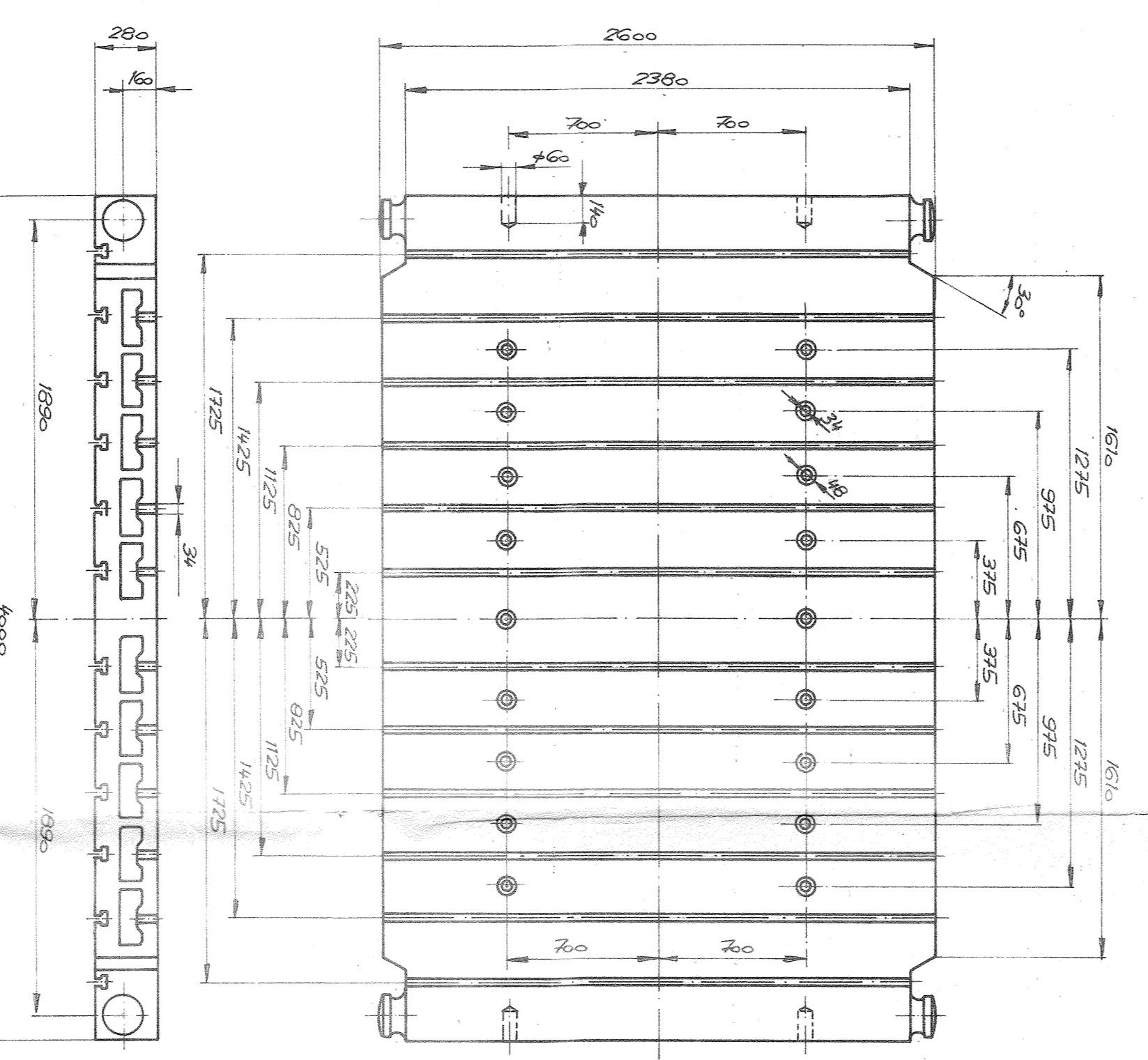
Zerstosser - Führung Ausschnitt G M 1:2,5



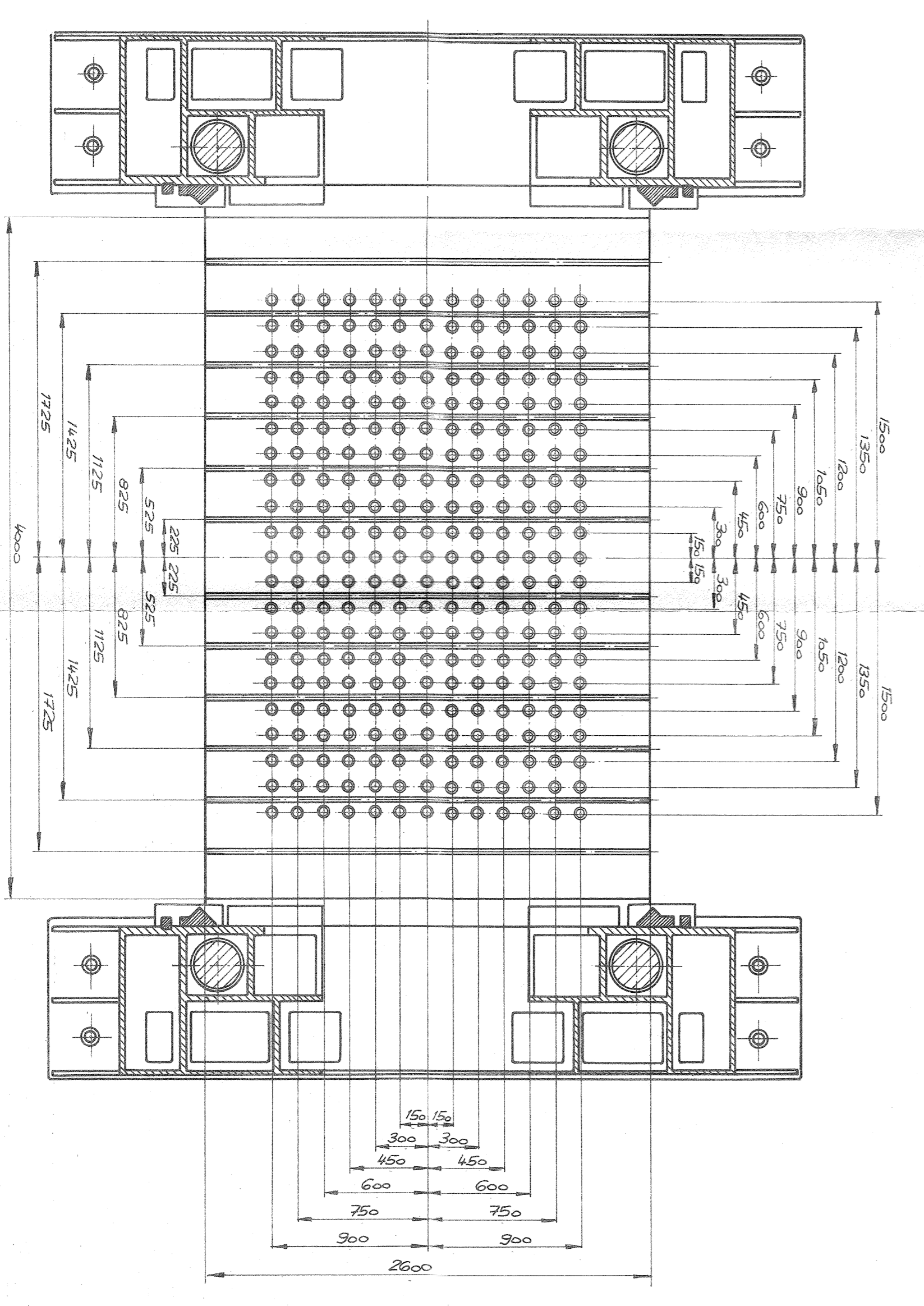
Schnitt E-F



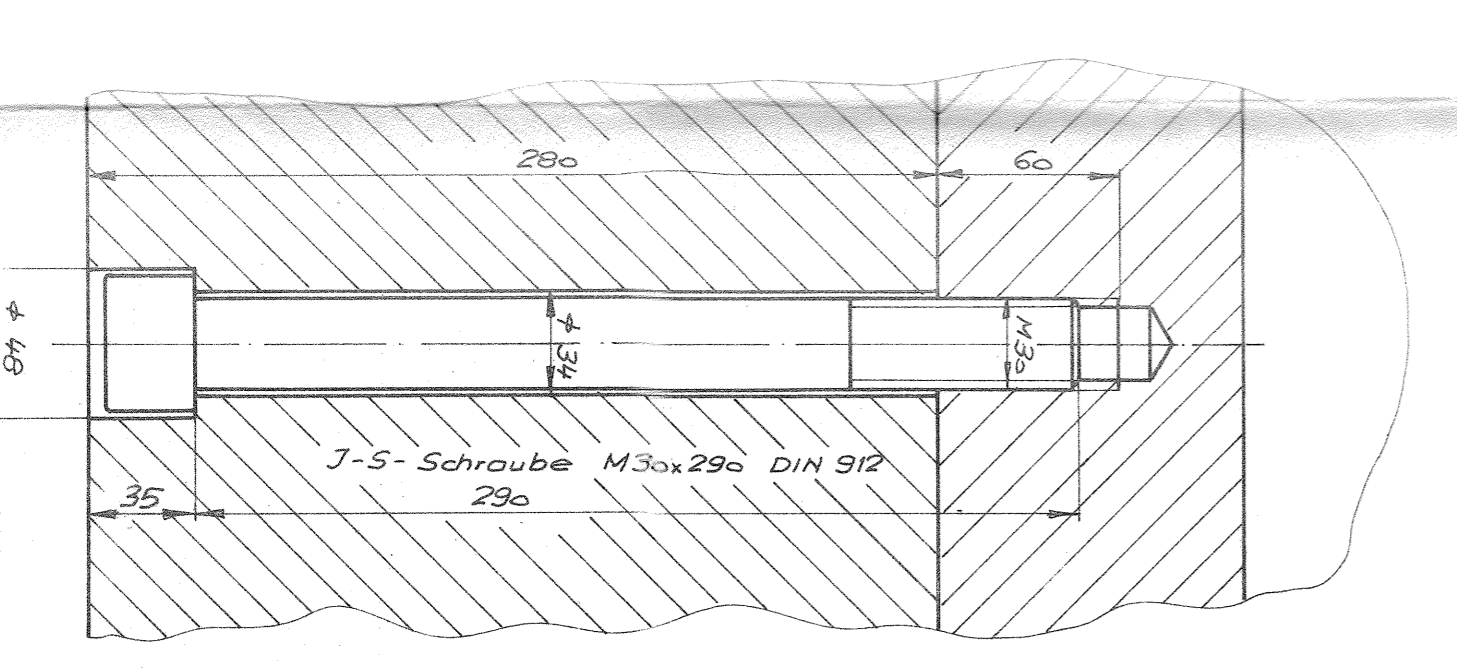
Kuppelplatte Die Platte muß am Zerstosser und Blechhalter befestigt werden



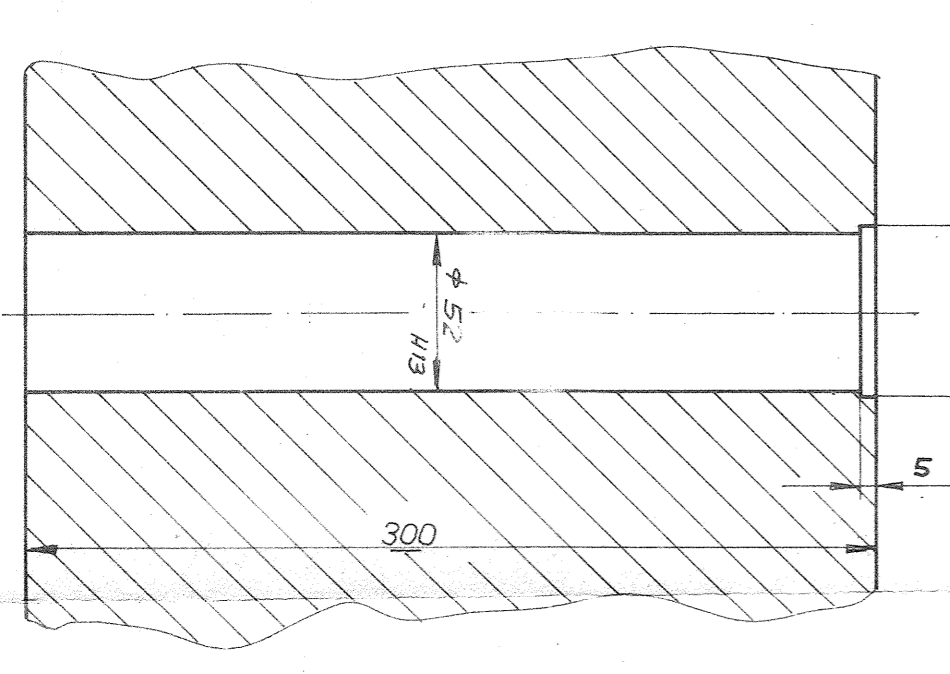
Schnitt C-D



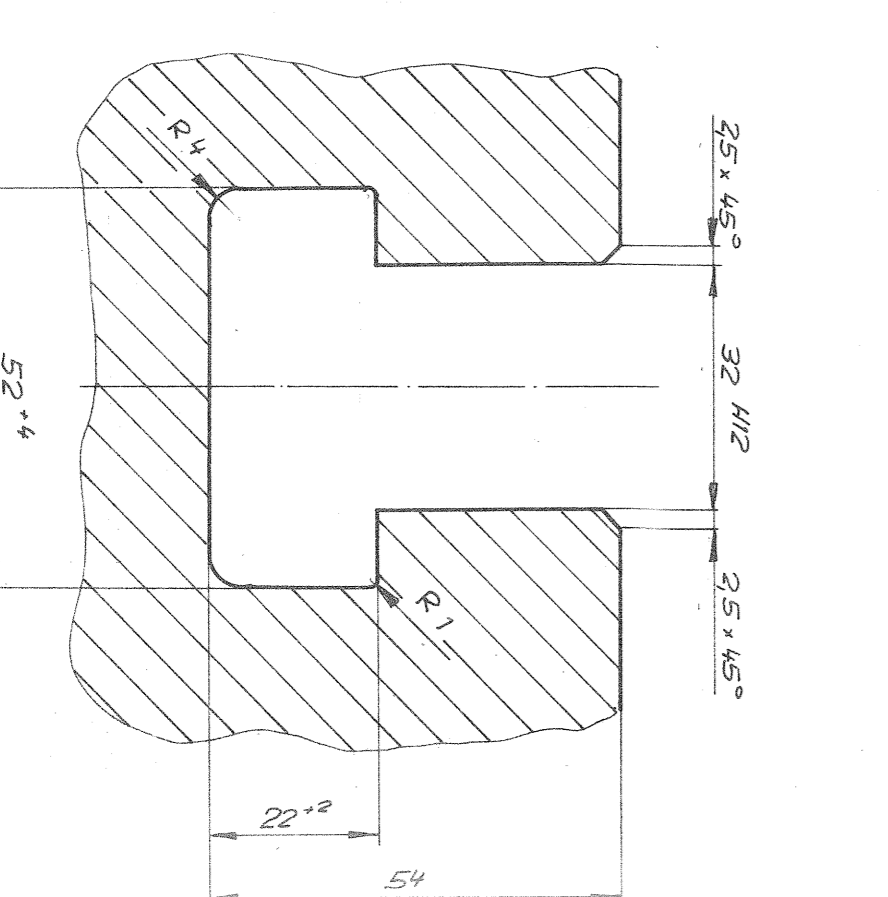
Belegung der Kuppelplatte am Zerstosser M 1:2,5



Profilbohrung in der Tischplatte M 1:2,5



Nuten in Tischplatte, Zerstosser, Reduzierplatte, Kuppelplatte und Blechhalter M 1:1



Stück	Bezeichnung	Menge	Material	Maße	Profil	Größe	Maße
1	BZE 2000-4.0.21	1	Stahl	3250x1950x1725			
1	Hydr. Ziehpresse	1	Stahl	3250x1950x1725			
1	Werkzeugenbohrung	1	Stahl	3250x1950x1725			

MÜLLER  
 BRITZ MÜLLER PRESSEN- u. WERKZEUGFABRIK  
 109 847  
 24. Juni 1988  
 Maßstab: 1:1  
 Blatt Nr.: 0-3707